

# WOHNEN AM WESTPARK



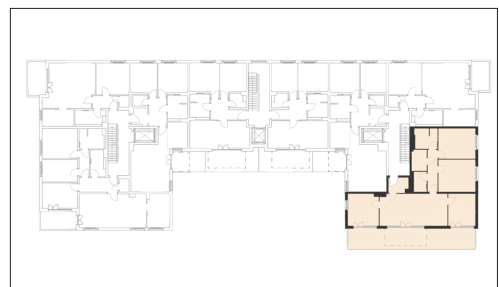
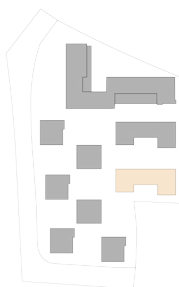
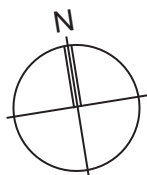
Faberstraße 6  
81373 München

4.OG Mitte links  
4-Zimmer-Wohnung

Fläche ca. 129,19 m<sup>2</sup>

0 1m 2m 3m 4m 5m

Markise



Flächenangaben nicht verbindlich / Möblierung und Küchenplan nur zu Darstellungszwecken / Änderungen vorbehalten

1 : 100 Maßstäblichkeit kann druckerabhängig abweichen.

WHG-Nr.: 2201/60/6018