

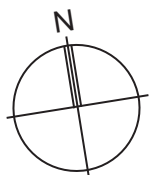
WOHNEN AM WESTPARK



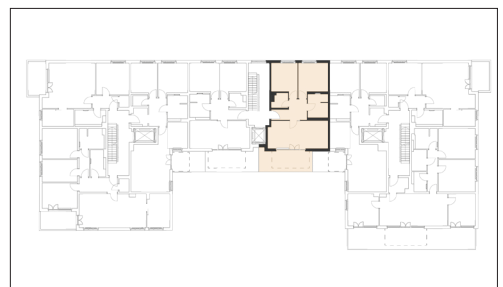
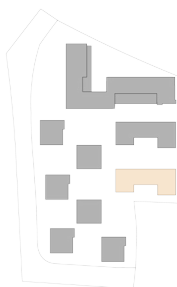
Faberstraße 6a
81373 München

4.OG links
2-Zimmer-Wohnung
Fläche ca. 75,96 m²

0 1m 2m 3m 4m 5m



Markise



Flächenangaben nicht verbindlich / Möblierung und Küchenplan nur zu Darstellungszwecken / Änderungen vorbehalten

1 : 100 Maßstäblichkeit kann druckerabhängig abweichen.

WHG-Nr.: 2201/61/6109