

# WOHNEN AM WESTPARK

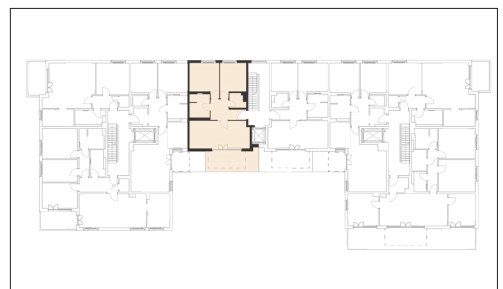
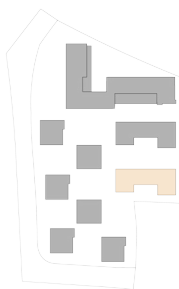
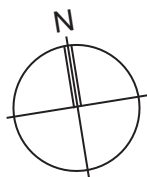


Faberstraße 6a  
81373 München

4.OG rechts  
2-Zimmer-Wohnung  
Fläche ca. 75,95 m<sup>2</sup>

0 1m 2m 3m 4m 5m

Markise



Flächenangaben nicht verbindlich / Möblierung und Küchenplan nur zu Darstellungszwecken / Änderungen vorbehalten

1 : 100 Maßstäblichkeit kann druckerabhängig abweichen.

WHG-Nr.: 2201/61/6110