

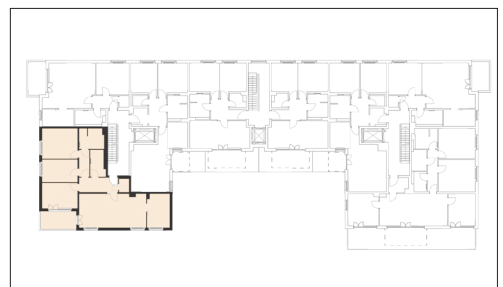
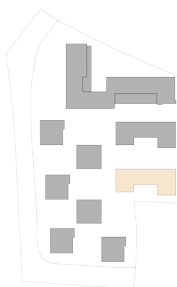
# WOHNEN AM WESTPARK



Faberstraße 6b  
81373 München

4.OG Mitte  
4-Zimmer-Wohnung  
Fläche ca. 117,02 m<sup>2</sup>

0 1m 2m 3m 4m 5m



Flächenangaben nicht verbindlich / Möblierung und Küchenplan nur zu Darstellungszwecken / Änderungen vorbehalten

1 : 100 Maßstäblichkeit kann druckerabhängig abweichen.

WHG-Nr.: 2201/62/6214