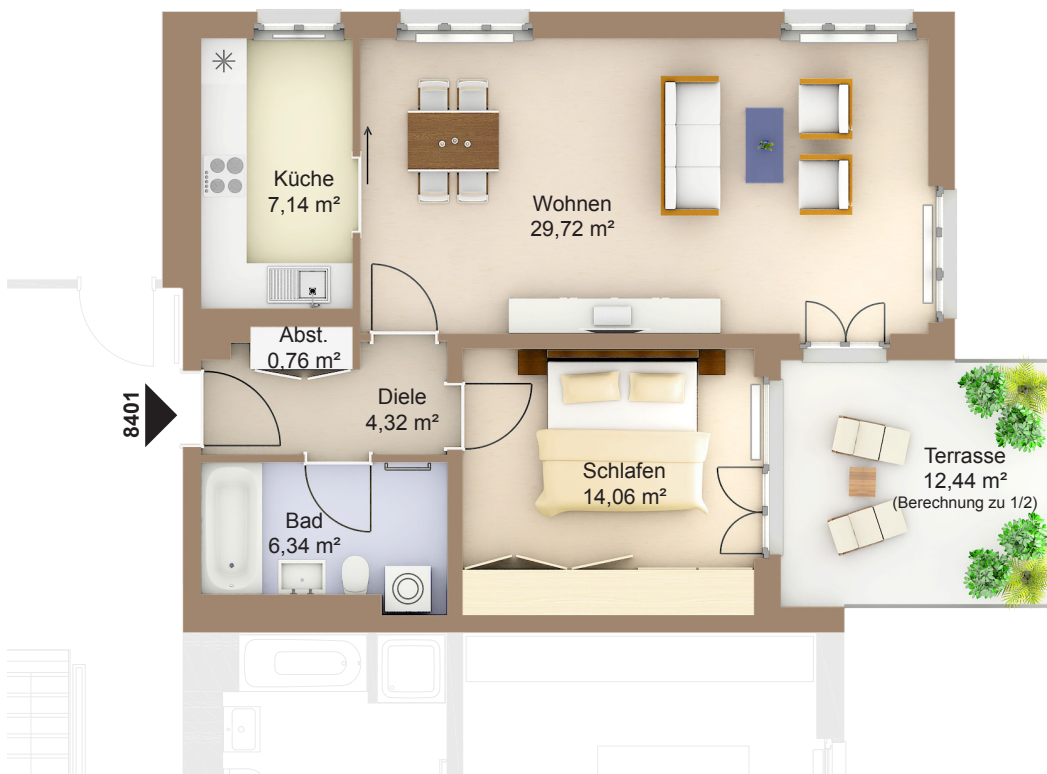


WOHNEN AM WESTPARK

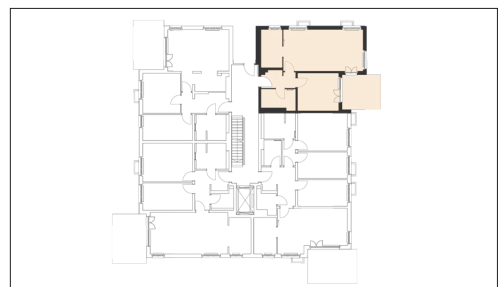
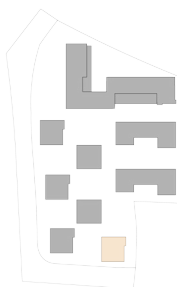
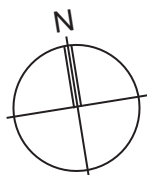


Faberstraße 8d
81373 München

EG vorne links
2-Zimmer-Wohnung

Fläche ca. 68,56 m²

0 1m 2m 3m 4m 5m



Flächenangaben nicht verbindlich / Möblierung und Küchenplan nur zu Darstellungszwecken / Änderungen vorbehalten

1 : 100 Maßstäblichkeit kann druckerabhängig abweichen.

WHG-Nr.: 2201/84/8401