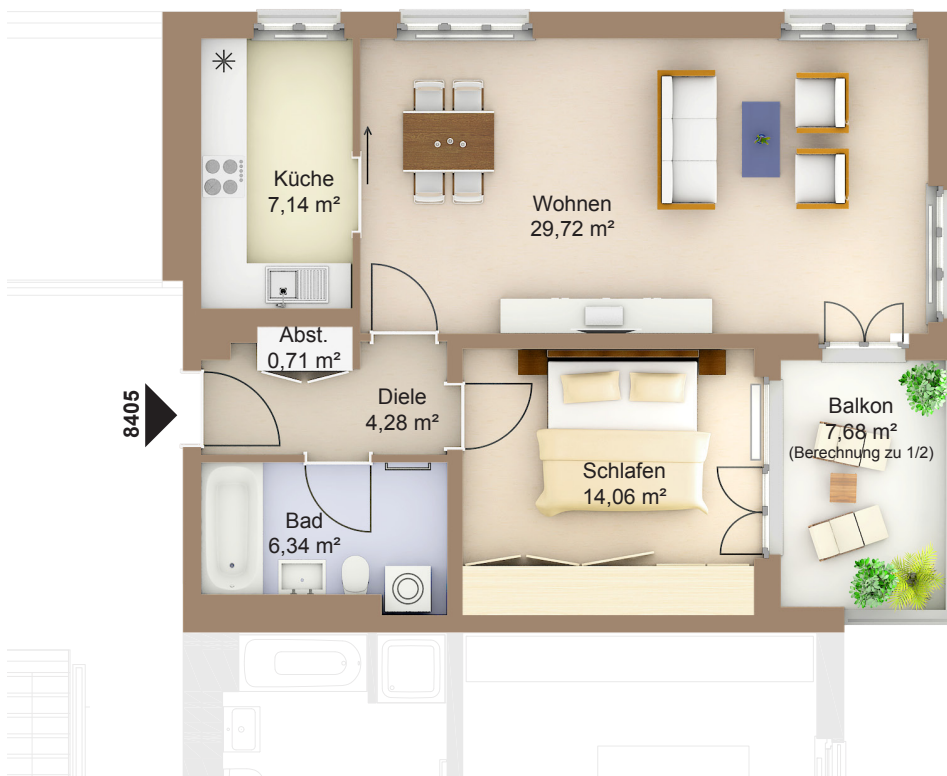


# WOHNEN AM WESTPARK

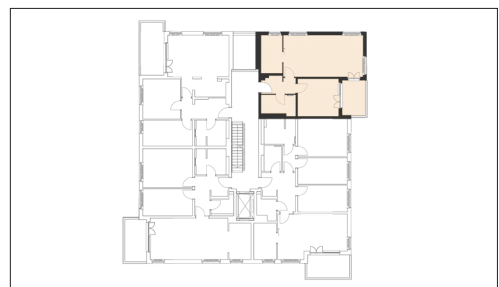
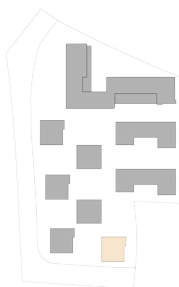
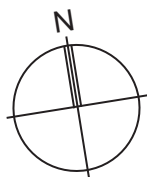


Faberstraße 8d  
81373 München

1.OG vorne links  
2-Zimmer-Wohnung

Fläche ca. 66,09 m<sup>2</sup>

0 1m 2m 3m 4m 5m



Flächenangaben nicht verbindlich / Möblierung und Küchenplan nur zu Darstellungszwecken / Änderungen vorbehalten

1 : 100 Maßstäblichkeit kann druckerabhängig abweichen.

WHG-Nr.: 2201/84/8405